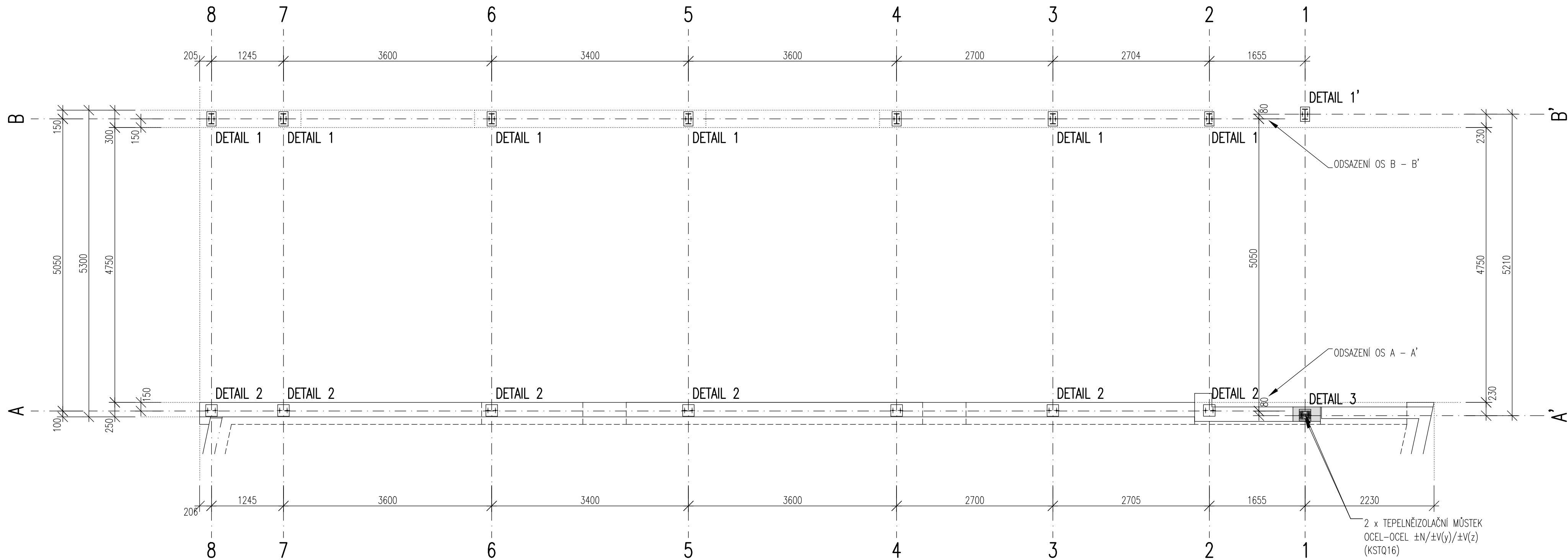


RD1 – PLÁN KOTVENÍ – PŮDORYS

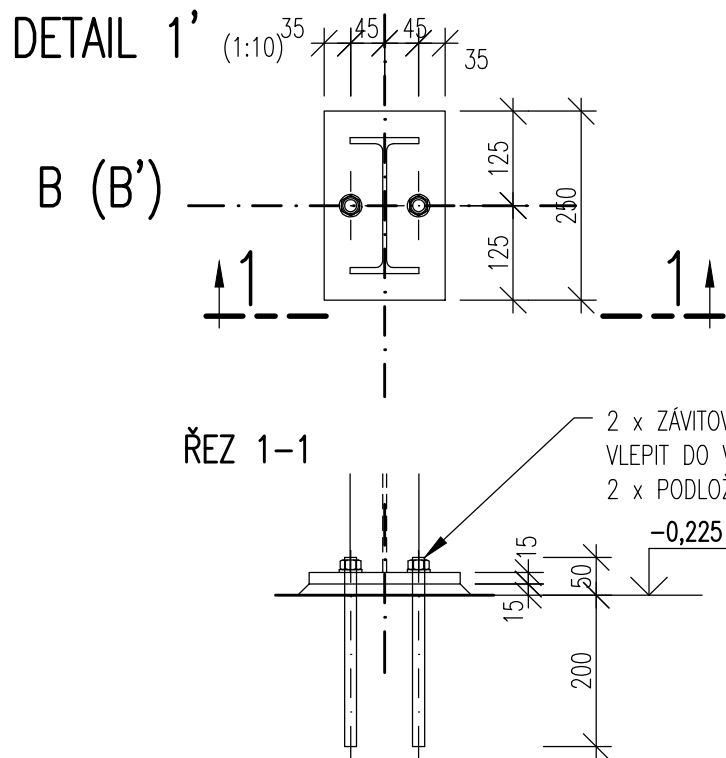


POZNÁMKA:

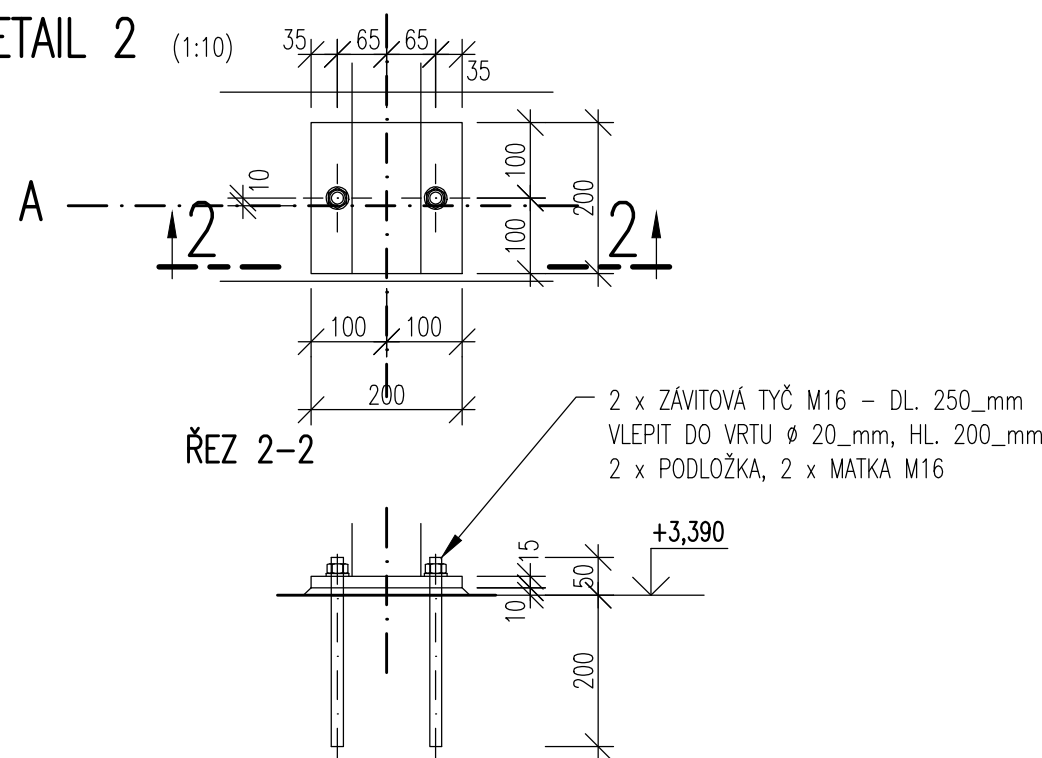
- * TŘÍDA PROVEDENÍ EXC 2 dle EN 1090-2.
- * KONTROLA SVARŮ: STUPEŇ C dle ČSN EN ISO 5817.
- * DĚLENÍ KONSTRUKCE S OHLEDEM NA ZINKOVÁNÍ ŘEŠIT VE VÝROBNÍ DOKUMENTACI. ÚPRAVY KONZULTOVAT S AUTOREM PROJEKTOVÉ DOKUMENTACE.
- * CHEMICKÉ KOTVENÍ PROVÉST DLE SPECIFIKACÍ VE VÝKRESE A TECHNICKÝCH SPECIFIKACÍ A INFORMACÍ VÝROBCE KOTEVNÍCH PRVKŮ.
- * TATO DOKUMENTACE SLOUŽÍ POUZE PRO ÚČELY DPS, NENAHRAZUJE VÝROBNÍ DOKUMENTACI.
- * DALŠÍ INFORMACE JSOU UVEDENÉ V TECHNICKÉ ZPRÁVĚ STATIKY – PŘÍLOHA D1.2.–ST.01.

OCEL S235 - žárově zinkovaná
ZÁVITOVÉ TYČE, MATKY 8.8 - pozinkované

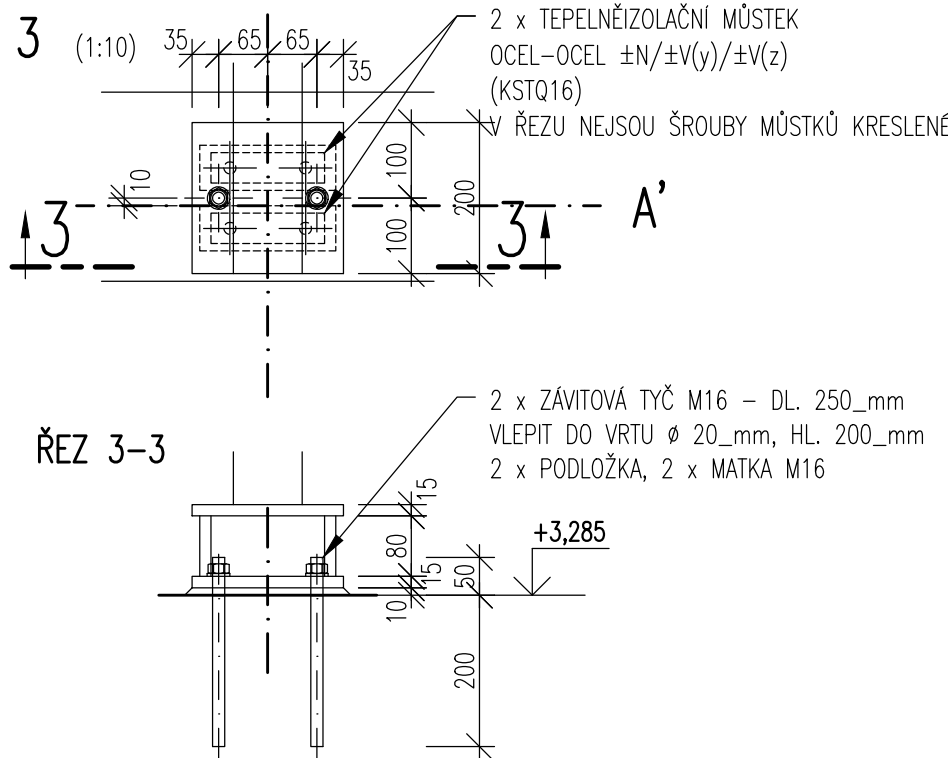
DETAIL 1
DETAIL 1'



DETAIL 2



DETAIL 3



0	15.05.2017	DPS
ZMĚNA	DATUM	PŘEDMĚT ZMĚNY

AUTODESK, INC.:				ATLANT STATIKA - PROJEKTY Jižní 870 50003 Hradec Králové tel.: 495408923 e-mail: atlant@atlantk.cz	
ZODPOVĚDNÝ PROJEKTANT	STATIKA	VYPRACOVAL	KONTROLOVAL		
ING. JAROSL. MYŠÁK	ING. F. FUTERA	ING. F. FUTERA	ING. JIŘÍ MAREK	INVESTOR : Královéhradecký kraj, Pivovarské nám. 1245/2, 500 03 Hr. Králové	
Novostavba dvou rodinných domů "Transformace ÚSP pro mládež Kvasiny – Výstavba v lokalitě Častolovice"				ČÍS. ZAKÁZKY	02-IB17
Častolovice, Masarykova ulice, st.p.č. 88/2 a p.p.č. 83/4, 84/1 a 1337, k.ú. Častolovice				PROJ.STUPEŇ	DPS
RD1 – OCELOVÉ KONSTRUKCE – KOTEVNÍ PLÁN				DATUM	05.2017
				FORMÁT A4	6
				MĚŘÍTKO	PŘÍLOHA
					1:50
					D.1.2 ST.07